

Com es calcula EL VALOR d'una empresa?

La valoració d'empreses consisteix en un conjunt de mètodes que s'apliquen per a aproximar el valor que pot tenir una companyia.

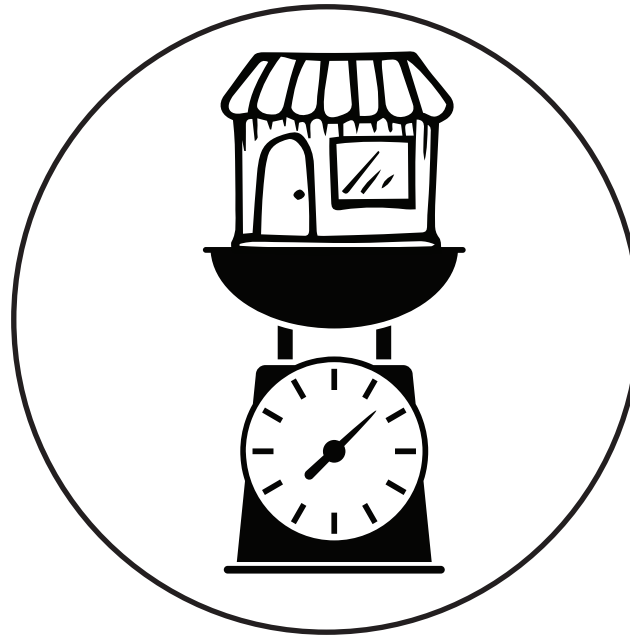
Hi ha molts mètodes de valoració d'empreses! Cada mètode dona un resultat diferent, per tant, el resultat d'un exercici de valoració serà sempre en format interval.

Abans de valorar-la... Cal conèixer l'empresa

- ✓ Due Diligence
- ✓ Anàlisi dels estats comptables
- ✓ Anàlisi d'immobilitzat
- ✓ Anàlisi d'estocs
- ✓ Anàlisi de la competència
- ✓ ABC de clients, proveïdors i productes
- ✓ Anàlisi dels llocs de treball
- ✓ Riscos presents i futurs



Reempresa

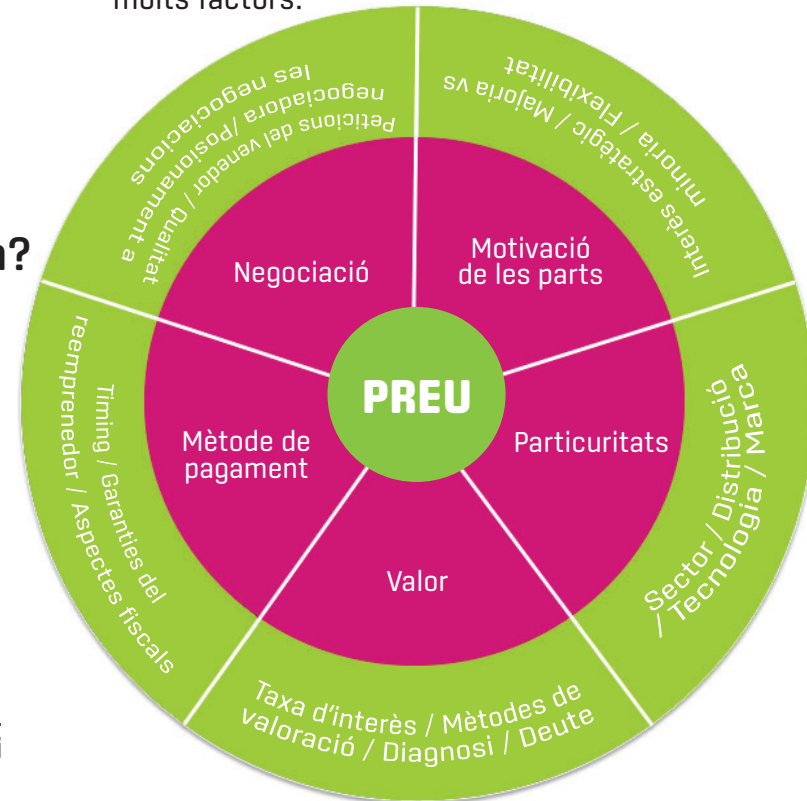


€ El preu i el valor no són el mateix!

El valor és subjectiu i depèn de les necessitats de qui ho valori.
El preu és fruit d'una negociació entre reemprenedor i cedent.

Com es construeix el preu de compravenda?

Negociant s'arriba a acords! El preu, entre d'altres acords, s'assolirà a través d'una negociació entre les parts. A les negociacions cal tenir en compte molts factors:



Quins mètodes d'avaluació hi ha?

Hi ha **tres** grans grups de mètodes de valoració d'empreses.

- 01 Els mètodes estàtics**
Valoren l'empresa en base al seu present i el seu passat. Utilitzen com a base el balanç de situació de l'empresa.
- 02 Els mètodes dinàmics**
Valoren l'empresa en base al seu futur. Utilitzen sobre tot el compte de resultats futur de la companyia.
- 03 Mètodes mixtes**
Tenen en compte el passat i el futur de l'empresa. Per utilitzar-los cal tenir un balanç de situació i unes bones previsions del futur de la companyia.